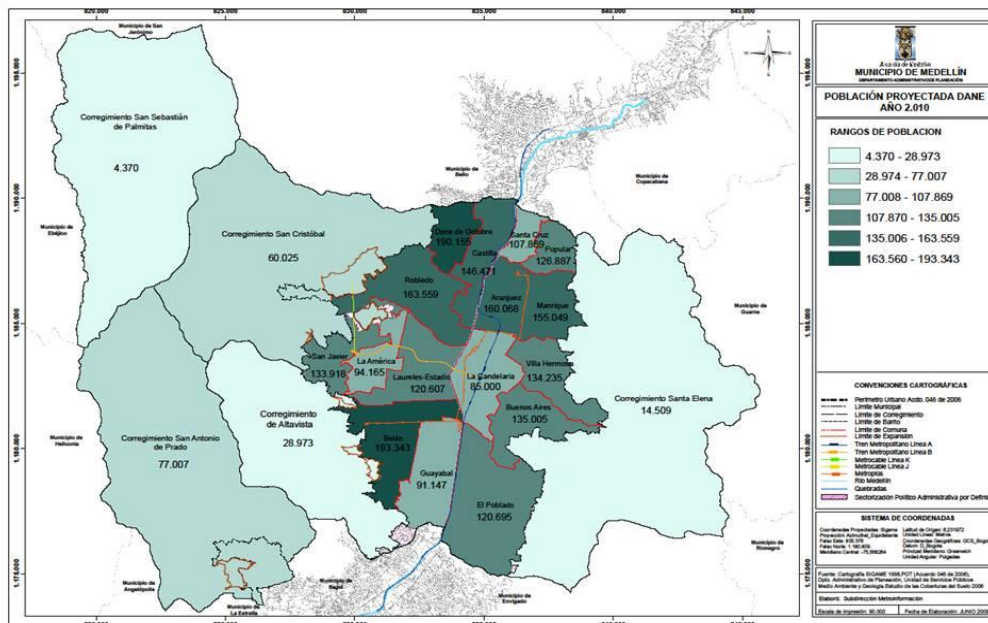
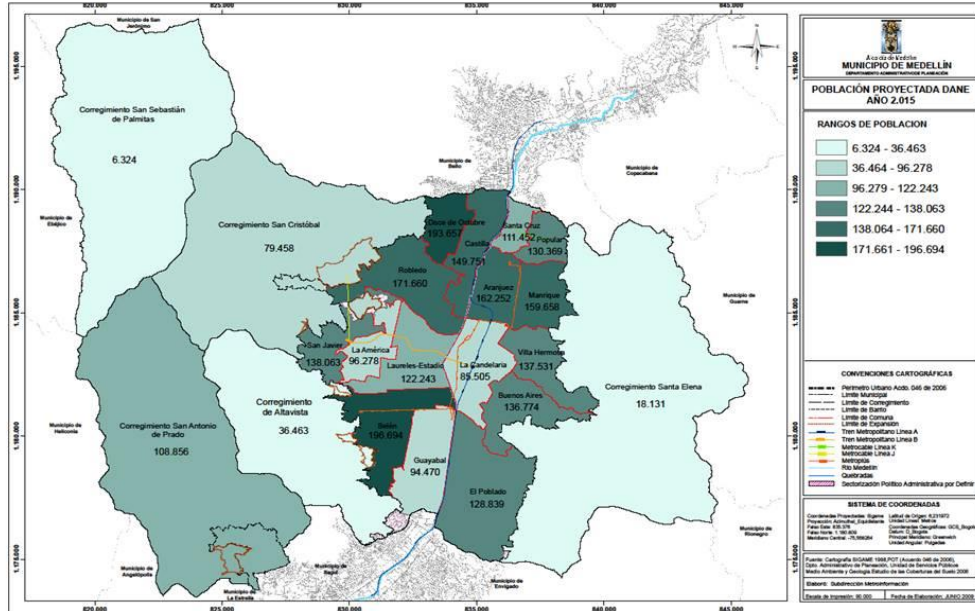


Perfil Sociodemográfico 2005 - 2015

Suma Corregimientos



Alcaldía de Medellín

Departamento Administrativo de Planeación



Perfil Sociodemográfico 2005 - 2015

Suma Corregimientos

Resultados Convenio Interadministrativo DANE-Municipio de Medellín

Dirección de Censos y Demografía. DANE
Dirección de Geoestadística. DANE
Subdirección Metroinformación. Alcaldía de Medellín

Comité Técnico

Bernardo Guerrero Lozano. DANE
Edgar Sardi Perea. DANE
Alexandra Pelaez Botero. Alcaldía de Medellín
Martha Ligia Restrepo Zea. Alcaldía de Medellín
Liliana Acevedo Arenas. Alcaldía de Medellín

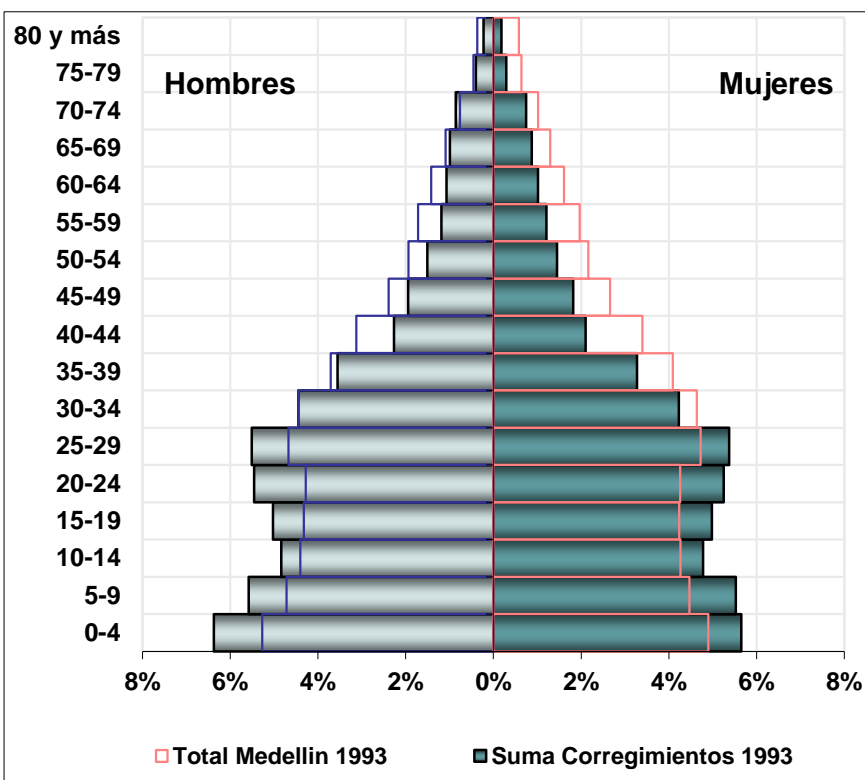
Equipo Técnico Información y Conocimiento

Myriam Cifuentes. DANE
Juan Camilo Baquero. DANE
Francisco Arboleda. DANE
Charles Daza. DANE
Darío Montoya. DANE
Carolina Sánchez Barriga. DANE
Darío Ángel Escobar. DANE
Francisco Zuluaga G. DANE
Tulio H Giraldo Pineda. DANE
Gloria Sierra H. DANE
Julio Cesar Escobar Arango. DANE
John Fredy Lopez Ossa. Alcaldía de Medellín
Beatriz Elena Salazar Sánchez. Alcaldía de Medellín
Nestor Raul Ricaurte Londoño. Alcaldía de Medellín

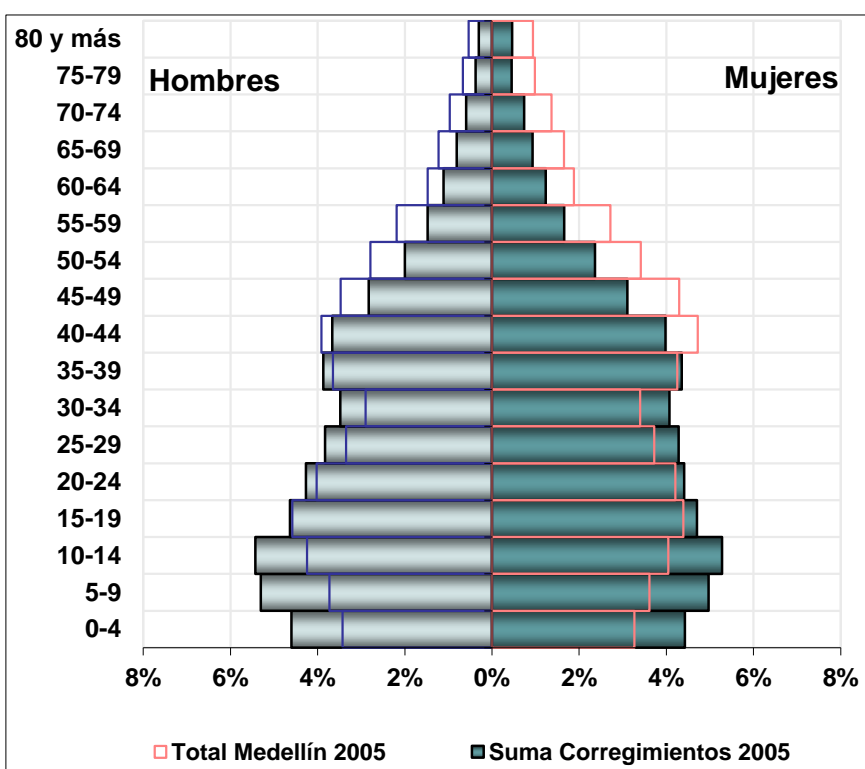


Pirámide de población

Año 1993				
Grupo de Edad	TOTAL	Hombres	Mujeres	%
Total	81.588	41.809	39.779	100,00
0-4	9.812	5.201	4.611	12,03
5-9	9.062	4.553	4.509	11,11
10-14	7.847	3.947	3.900	9,62
15-19	8.165	4.101	4.064	10,01
20-24	8.736	4.452	4.284	10,71
25-29	8.881	4.496	4.385	10,89
30-34	7.078	3.629	3.449	8,68
35-39	5.571	2.900	2.671	6,83
40-44	3.565	1.850	1.715	4,37
45-49	3.071	1.587	1.484	3,76
50-54	2.413	1.230	1.183	2,96
55-59	1.954	968	986	2,39
60-64	1.702	873	829	2,09
65-69	1.523	810	713	1,87
70-74	1.309	701	608	1,60
75-79	566	327	239	0,69
80 y más	333	184	149	0,41

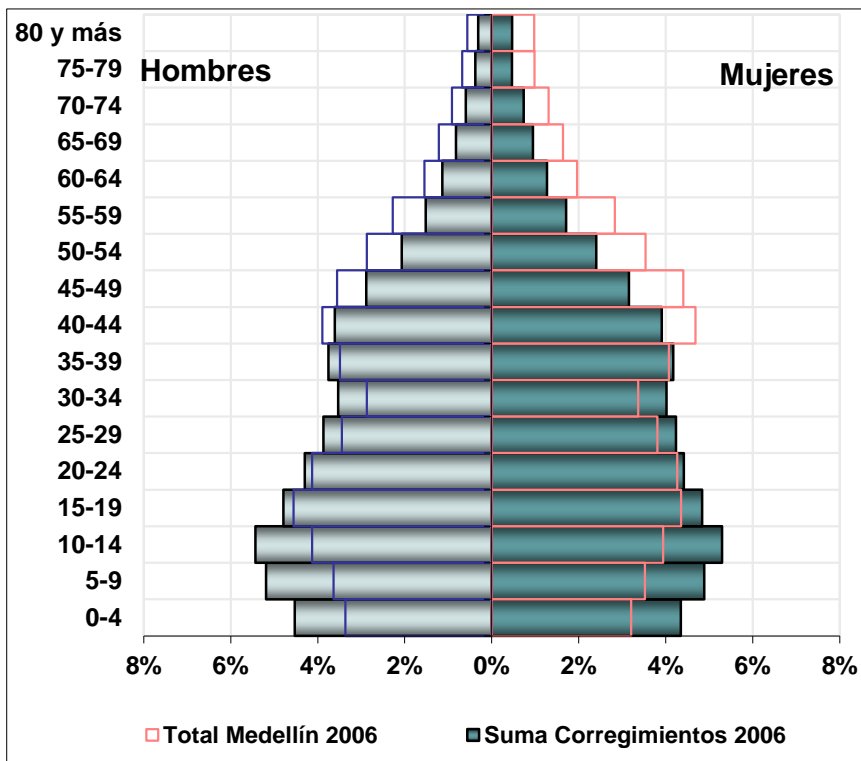


Año 2005				
Grupo de Edad	TOTAL	Hombres	Mujeres	%
Total	132.443	64.345	68.098	100,00
0-4	11.957	6.095	5.862	9,03
5-9	13.608	7.026	6.582	10,27
10-14	14.182	7.191	6.991	10,71
15-19	12.368	6.139	6.229	9,34
20-24	11.494	5.654	5.840	8,68
25-29	10.745	5.073	5.672	8,11
30-34	10.003	4.610	5.393	7,55
35-39	10.892	5.126	5.766	8,22
40-44	10.127	4.854	5.273	7,65
45-49	7.860	3.746	4.114	5,93
50-54	5.777	2.647	3.130	4,36
55-59	4.150	1.956	2.194	3,13
60-64	3.105	1.472	1.633	2,34
65-69	2.305	1.072	1.233	1,74
70-74	1.762	785	977	1,33
75-79	1.095	498	597	0,83
80 y más	1.013	401	612	0,76

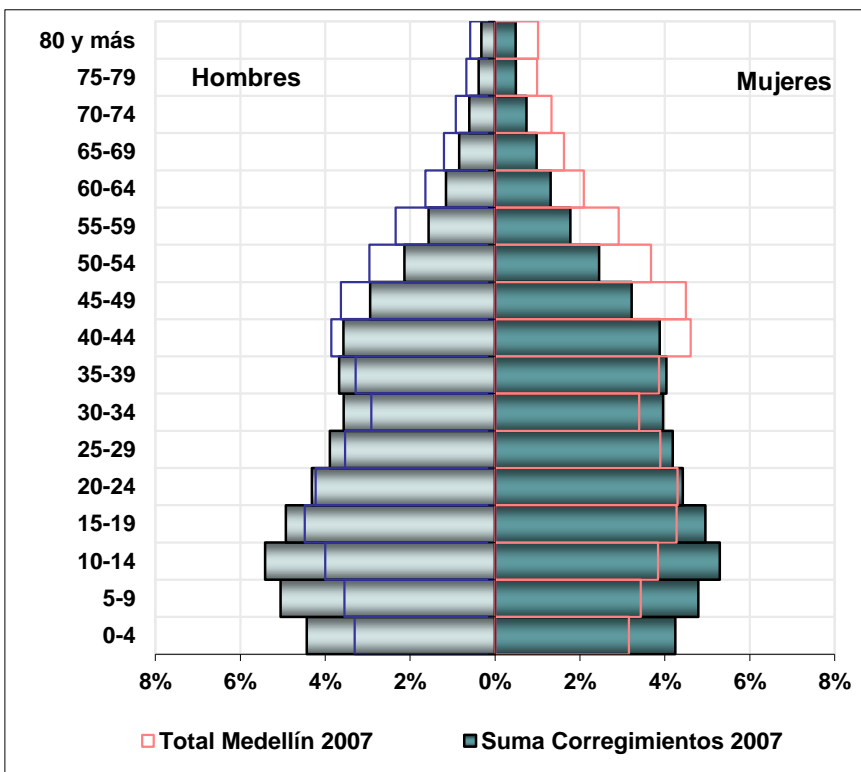


Pirámide de población

Año 2006				
Grupo de Edad	TOTAL	Hombres	Mujeres	%
Total	140.533	68.462	72.071	100,00
0-4	12.476	6.365	6.111	8,88
5-9	14.159	7.292	6.867	10,08
10-14	15.079	7.636	7.443	10,73
15-19	13.531	6.732	6.799	9,63
20-24	12.249	6.041	6.208	8,72
25-29	11.392	5.438	5.954	8,11
30-34	10.610	4.962	5.648	7,55
35-39	11.142	5.276	5.866	7,93
40-44	10.565	5.070	5.495	7,52
45-49	8.488	4.054	4.434	6,04
50-54	6.285	2.907	3.378	4,47
55-59	4.537	2.133	2.404	3,23
60-64	3.382	1.596	1.786	2,41
65-69	2.487	1.155	1.332	1,77
70-74	1.871	838	1.033	1,33
75-79	1.184	530	654	0,84
80 y más	1.096	437	659	0,78

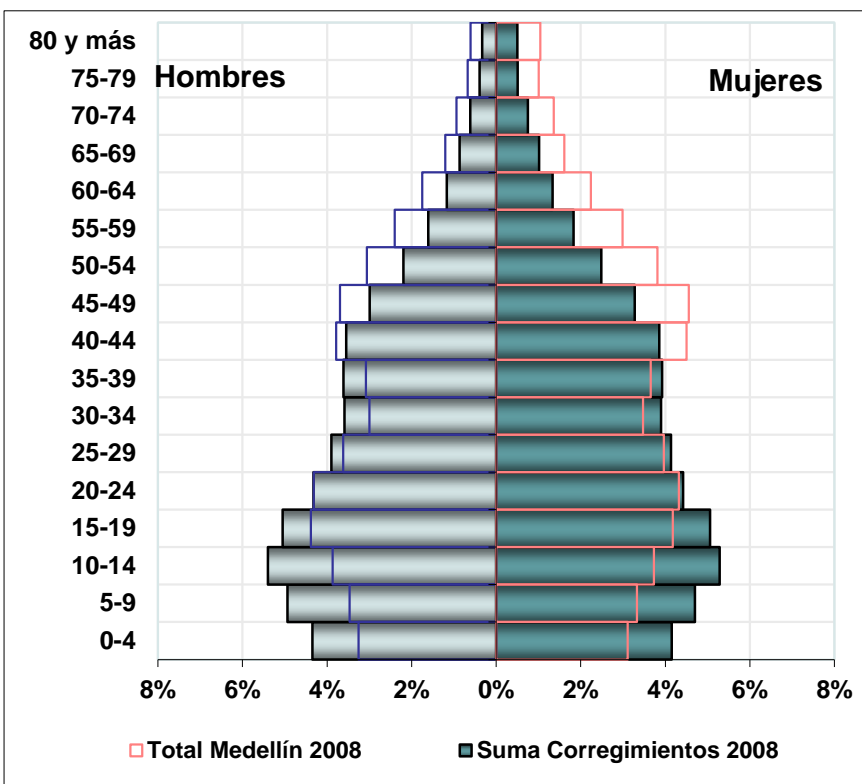


Año 2007				
Grupo de Edad	TOTAL	Hombres	Mujeres	%
Total	150.855	73.613	77.242	100,00
0-4	13.095	6.690	6.405	8,68
5-9	14.842	7.620	7.222	9,84
10-14	16.153	8.169	7.984	10,71
15-19	14.905	7.432	7.473	9,88
20-24	13.178	6.508	6.670	8,74
25-29	12.182	5.869	6.313	8,08
30-34	11.349	5.378	5.971	7,52
35-39	11.627	5.539	6.088	7,71
40-44	11.237	5.387	5.850	7,45
45-49	9.291	4.438	4.853	6,16
50-54	6.917	3.220	3.697	4,59
55-59	5.037	2.361	2.676	3,34
60-64	3.718	1.743	1.975	2,46
65-69	2.751	1.274	1.477	1,82
70-74	2.032	915	1.117	1,35
75-79	1.322	583	739	0,88
80 y más	1.219	487	732	0,81

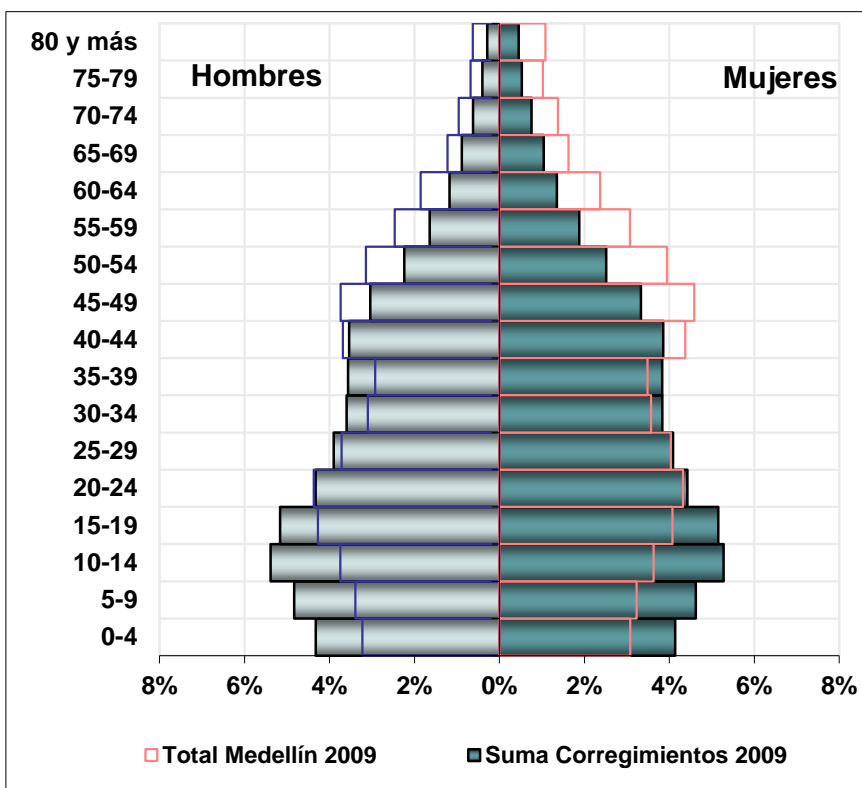


Pirámide de población

Año 2008				
Grupo de Edad	TOTAL	Hombres	Mujeres	%
Total	161.673	78.996	82.677	100,00
0-4	13.740	7.027	6.713	8,50
5-9	15.581	7.981	7.600	9,64
10-14	17.275	8.729	8.546	10,69
15-19	16.345	8.166	8.179	10,11
20-24	14.135	6.987	7.148	8,74
25-29	12.987	6.302	6.685	8,03
30-34	12.106	5.801	6.305	7,49
35-39	12.186	5.840	6.346	7,54
40-44	11.972	5.735	6.237	7,41
45-49	10.135	4.837	5.298	6,27
50-54	7.567	3.547	4.020	4,68
55-59	5.556	2.597	2.959	3,44
60-64	4.045	1.888	2.157	2,50
65-69	3.040	1.399	1.641	1,88
70-74	2.203	991	1.212	1,36
75-79	1.455	634	821	0,90
80 y más	1.345	535	810	0,83

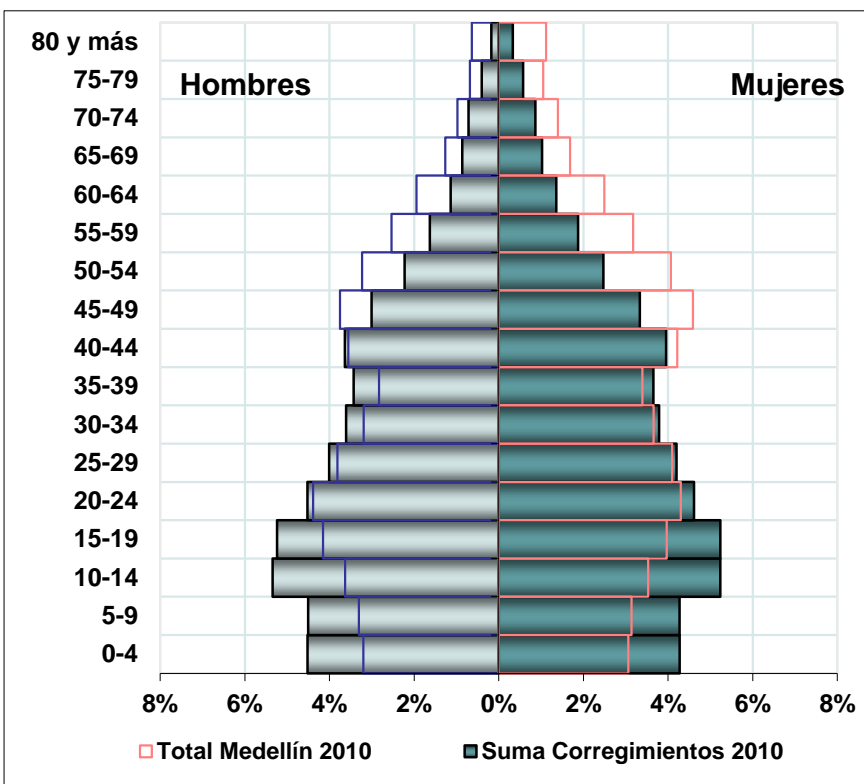


Año 2009				
Grupo de Edad	TOTAL	Hombres	Mujeres	%
Total	173.047	84.632	88.415	100,00
0-4	14.641	7.480	7.161	8,46
5-9	16.360	8.359	8.001	9,45
10-14	18.453	9.320	9.133	10,66
15-19	17.848	8.932	8.916	10,31
20-24	15.144	7.486	7.658	8,75
25-29	13.823	6.749	7.074	7,99
30-34	12.860	6.223	6.637	7,43
35-39	12.797	6.165	6.632	7,40
40-44	12.794	6.120	6.674	7,39
45-49	11.026	5.260	5.766	6,37
50-54	8.225	3.874	4.351	4,75
55-59	6.094	2.840	3.254	3,52
60-64	4.374	2.031	2.343	2,53
65-69	3.337	1.531	1.806	1,93
70-74	2.382	1.073	1.309	1,38
75-79	1.607	693	914	0,93
80 y más	1.282	496	786	0,74

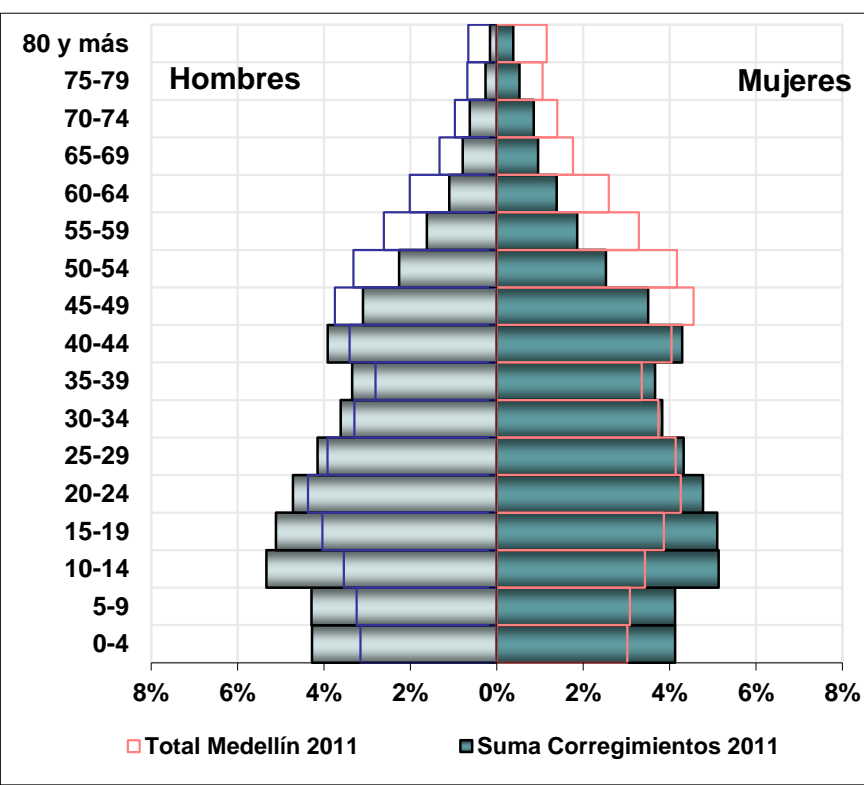


Pirámide de población

Año 2010				
Grupo de Edad	TOTAL	Hombres	Mujeres	%
Total	184.876	90.502	94.374	100,00
0-4	16.253	8.353	7.900	8,79
5-9	16.221	8.325	7.896	8,77
10-14	19.554	9.878	9.676	10,58
15-19	19.360	9.683	9.677	10,47
20-24	16.884	8.357	8.527	9,13
25-29	15.172	7.409	7.763	8,21
30-34	13.670	6.668	7.002	7,39
35-39	13.092	6.339	6.753	7,08
40-44	14.030	6.722	7.308	7,59
45-49	11.717	5.556	6.161	6,34
50-54	8.682	4.113	4.569	4,70
55-59	6.475	3.011	3.464	3,50
60-64	4.614	2.102	2.512	2,50
65-69	3.486	1.595	1.891	1,89
70-74	2.920	1.321	1.599	1,58
75-79	1.808	745	1.063	0,98
80 y más	938	325	613	0,51

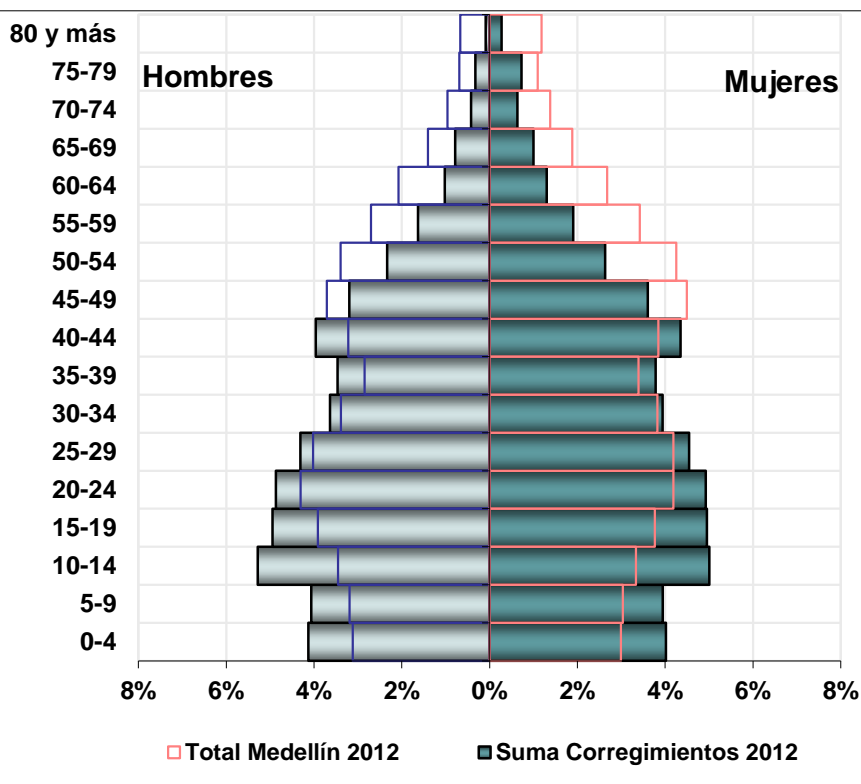


Año 2011				
Grupo de Edad	TOTAL	Hombres	Mujeres	%
Total	197.060	95.847	101.213	100,00
0-4	16.557	8.425	8.132	8,40
5-9	16.578	8.448	8.130	8,41
10-14	20.622	10.505	10.117	10,46
15-19	20.122	10.069	10.053	10,21
20-24	18.699	9.294	9.405	9,49
25-29	16.694	8.172	8.522	8,47
30-34	14.661	7.117	7.544	7,44
35-39	13.812	6.594	7.218	7,01
40-44	16.165	7.710	8.455	8,20
45-49	13.003	6.100	6.903	6,60
50-54	9.431	4.453	4.978	4,79
55-59	6.856	3.188	3.668	3,48
60-64	4.898	2.166	2.732	2,49
65-69	3.436	1.553	1.883	1,74
70-74	2.917	1.231	1.686	1,48
75-79	1.548	513	1.035	0,79
80 y más	1.061	309	752	0,54

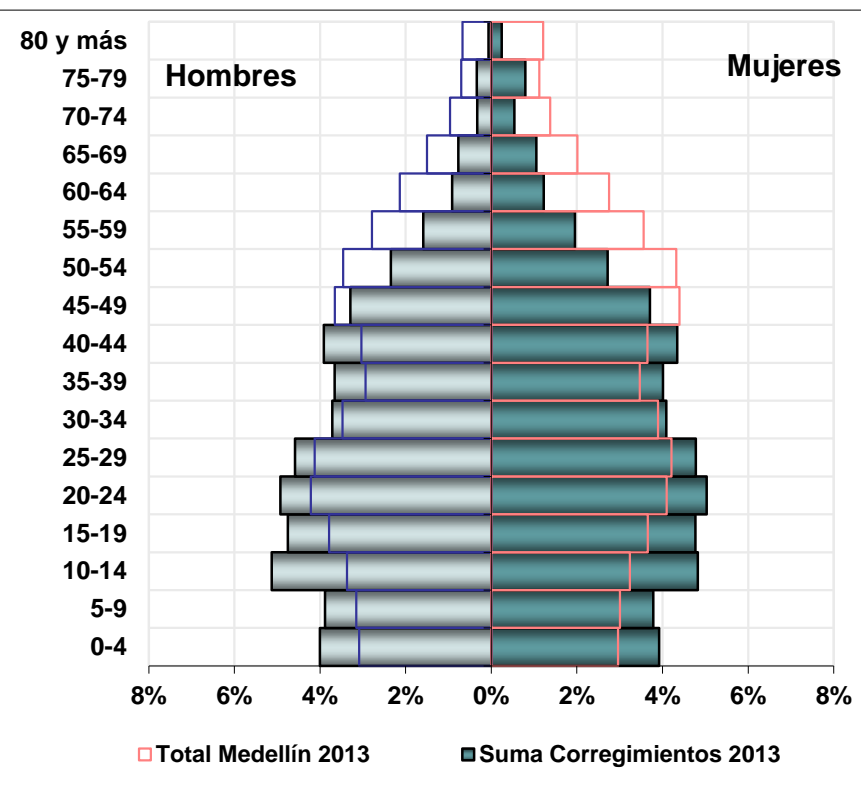


Pirámide de población

Año 2012				
Grupo de Edad	TOTAL	Hombres	Mujeres	%
Total	209.531	101.567	107.964	100,00
0-4	17.070	8.654	8.416	8,15
5-9	16.778	8.514	8.264	8,01
10-14	21.558	11.070	10.488	10,29
15-19	20.736	10.364	10.372	9,90
20-24	20.520	10.203	10.317	9,79
25-29	18.556	9.034	9.522	8,86
30-34	15.877	7.620	8.257	7,58
35-39	15.184	7.259	7.925	7,25
40-44	17.414	8.300	9.114	8,31
45-49	14.248	6.698	7.550	6,80
50-54	10.406	4.892	5.514	4,97
55-59	7.409	3.419	3.990	3,54
60-64	4.866	2.141	2.725	2,32
65-69	3.737	1.644	2.093	1,78
70-74	2.212	886	1.326	1,06
75-79	2.202	681	1.521	1,05
80 y más	758	188	570	0,36

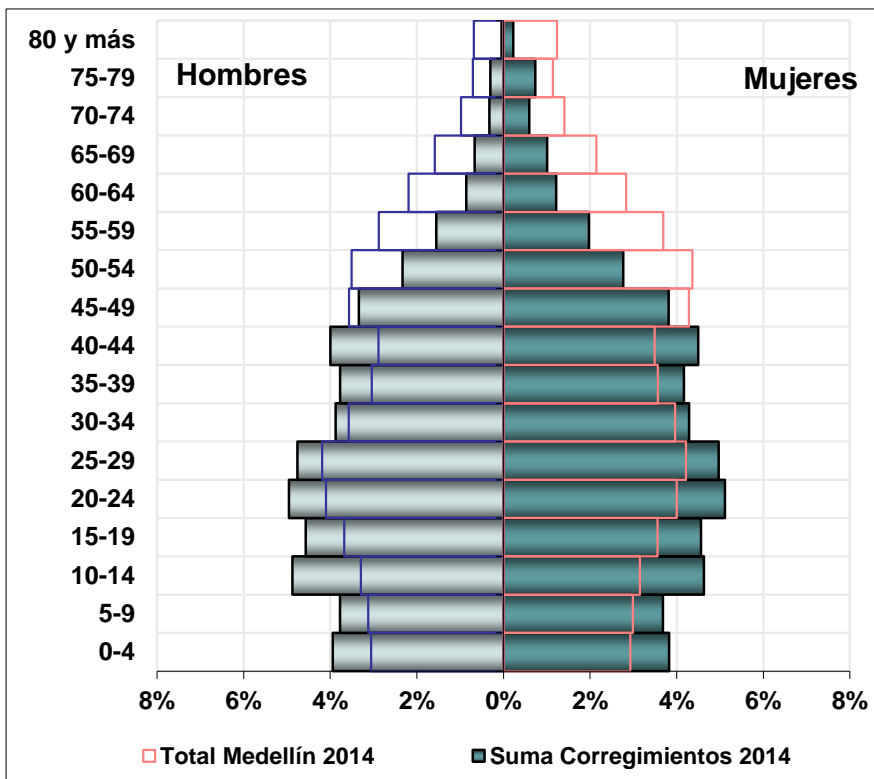


Año 2013				
Grupo de Edad	TOTAL	Hombres	Mujeres	%
Total	222.468	107.257	115.211	100,00
0-4	17.630	8.907	8.723	7,92
5-9	17.060	8.641	8.419	7,67
10-14	22.145	11.412	10.733	9,95
15-19	21.182	10.573	10.609	9,52
20-24	22.156	10.962	11.194	9,96
25-29	20.830	10.200	10.630	9,36
30-34	17.359	8.263	9.096	7,80
35-39	17.064	8.141	8.923	7,67
40-44	18.367	8.703	9.664	8,26
45-49	15.569	7.324	8.245	7,00
50-54	11.267	5.220	6.047	5,06
55-59	7.884	3.535	4.349	3,54
60-64	4.761	2.035	2.726	2,14
65-69	4.055	1.713	2.342	1,82
70-74	1.930	730	1.200	0,87
75-79	2.524	754	1.770	1,13
80 y más	685	144	541	0,31

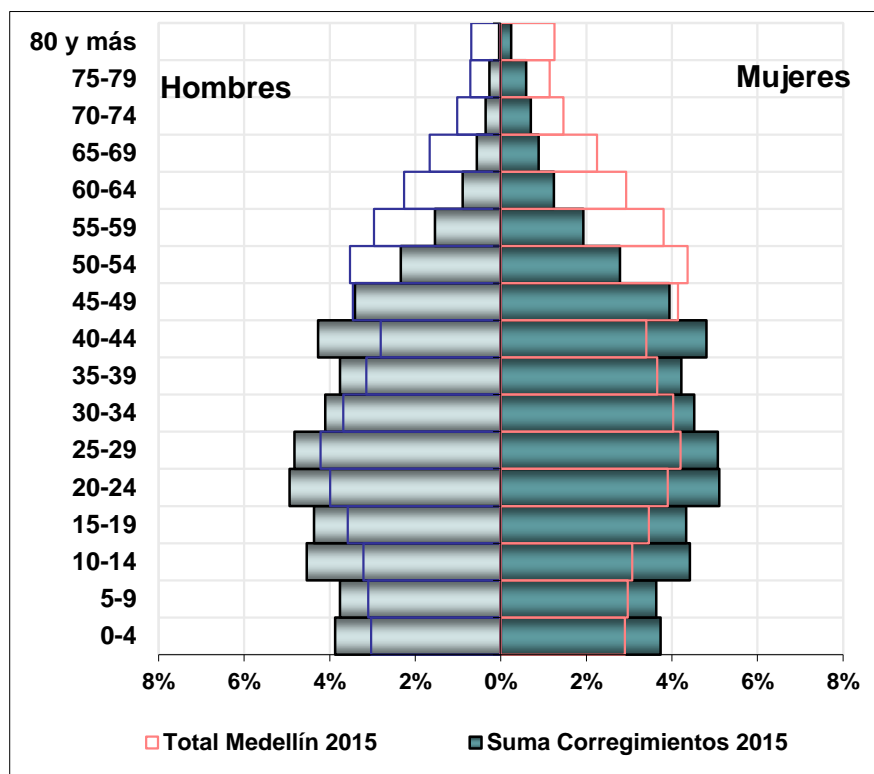


Pirámide de población

Año 2014				
Grupo de Edad	TOTAL	Hombres	Mujeres	%
Total	235.705	113.024	122.681	100,00
0-4	18.308	9.295	9.013	7,77
5-9	17.576	8.899	8.677	7,46
10-14	22.397	11.490	10.907	9,50
15-19	21.514	10.765	10.749	9,13
20-24	23.731	11.679	12.052	10,07
25-29	22.929	11.218	11.711	9,73
30-34	19.238	9.138	10.100	8,16
35-39	18.713	8.894	9.819	7,94
40-44	20.023	9.425	10.598	8,49
45-49	16.862	7.874	8.988	7,15
50-54	12.014	5.497	6.517	5,10
55-59	8.308	3.659	4.649	3,52
60-64	4.894	2.028	2.866	2,08
65-69	3.945	1.571	2.374	1,67
70-74	2.171	769	1.402	0,92
75-79	2.446	717	1.729	1,04
80 y más	636	106	530	0,27



Año 2015				
Grupo de Edad	TOTAL	Hombres	Mujeres	%
Total	249.126	119.193	129.933	100,00
0-4	18.953	9.650	9.303	7,61
5-9	18.419	9.369	9.050	7,39
10-14	22.312	11.303	11.009	8,96
15-19	21.673	10.880	10.793	8,70
20-24	25.024	12.303	12.721	10,04
25-29	24.657	12.020	12.637	9,90
30-34	21.488	10.226	11.262	8,63
35-39	19.879	9.367	10.512	7,98
40-44	22.617	10.643	11.974	9,08
45-49	18.315	8.496	9.819	7,35
50-54	12.763	5.826	6.937	5,12
55-59	8.642	3.837	4.805	3,47
60-64	5.312	2.223	3.089	2,13
65-69	3.600	1.398	2.202	1,45
70-74	2.631	886	1.745	1,06
75-79	2.140	666	1.474	0,86
80 y más	701	100	601	0,28



Perfil Demográfico Suma Corregimientos

Proyecciones de Población de 0 a 26 años en edades simples

Total												
Edad	1993	2005	2006	2007	2008	2009	2010	2011	2012	2013	2014	2015
0	1.986	2.230	2.281	2.474	2.601	2.832	3.454	3.561	3.732	3.910	4.053	4.111
1	1.983	2.316	2.424	2.551	2.671	2.872	3.312	3.383	3.503	3.659	3.798	3.897
2	1.969	2.393	2.514	2.607	2.741	2.920	3.211	3.260	3.362	3.460	3.597	3.735
3	1.951	2.467	2.586	2.693	2.839	2.978	3.149	3.189	3.257	3.331	3.463	3.631
4	1.923	2.551	2.671	2.770	2.888	3.039	3.127	3.164	3.216	3.270	3.397	3.579
5	1.917	2.608	2.758	2.849	2.937	3.082	3.040	3.094	3.084	3.110	3.235	3.457
6	1.869	2.670	2.762	2.899	3.053	3.172	3.111	3.143	3.176	3.206	3.322	3.529
7	1.817	2.720	2.817	2.968	3.114	3.272	3.217	3.273	3.305	3.366	3.471	3.649
8	1.761	2.777	2.882	3.048	3.191	3.368	3.352	3.442	3.497	3.572	3.665	3.804
9	1.698	2.833	2.940	3.078	3.286	3.466	3.501	3.626	3.716	3.806	3.883	3.980
10	1.645	2.858	3.001	3.173	3.347	3.573	3.674	3.855	3.967	4.080	4.150	4.196
11	1.576	2.890	3.040	3.223	3.438	3.668	3.859	4.111	4.291	4.403	4.460	4.455
12	1.536	2.886	3.065	3.241	3.495	3.733	3.991	4.266	4.480	4.605	4.657	4.611
13	1.532	2.829	3.035	3.275	3.519	3.752	4.029	4.232	4.468	4.596	4.636	4.591
14	1.558	2.719	2.938	3.241	3.476	3.727	4.001	4.158	4.352	4.461	4.494	4.459
15	1.583	2.628	2.854	3.150	3.452	3.707	3.985	4.102	4.256	4.344	4.351	4.356
16	1.608	2.522	2.752	3.025	3.361	3.667	3.956	4.028	4.149	4.210	4.209	4.230
17	1.636	2.444	2.688	2.971	3.257	3.602	3.901	3.994	4.076	4.139	4.182	4.198
18	1.658	2.398	2.651	2.892	3.170	3.500	3.814	4.009	4.098	4.180	4.298	4.332
19	1.680	2.376	2.586	2.867	3.105	3.372	3.704	3.989	4.157	4.309	4.474	4.557
20	1.707	2.356	2.600	2.787	3.013	3.248	3.590	3.891	4.178	4.395	4.631	4.761
21	1.723	2.332	2.508	2.707	2.920	3.105	3.459	3.791	4.139	4.441	4.752	4.954
22	1.744	2.291	2.443	2.663	2.806	2.991	3.348	3.725	4.130	4.459	4.784	5.089
23	1.772	2.271	2.354	2.567	2.716	2.920	3.272	3.673	4.070	4.459	4.789	5.126
24	1.790	2.244	2.344	2.454	2.680	2.880	3.215	3.619	4.003	4.402	4.775	5.094
25	1.811	2.202	2.326	2.445	2.648	2.838	3.158	3.538	3.918	4.352	4.773	5.068
26	1.828	2.188	2.275	2.432	2.602	2.806	3.101	3.486	3.835	4.304	4.756	5.042

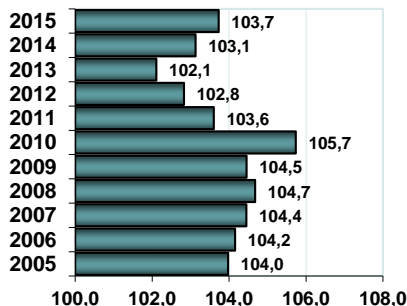
Hombres												
Edad	1993	2005	2006	2007	2008	2009	2010	2011	2012	2013	2014	2015
0	1.088	1.123	1.138	1.247	1.316	1.439	1.767	1.821	1.911	1.995	2.078	2.092
1	1.066	1.172	1.226	1.298	1.361	1.464	1.701	1.717	1.787	1.850	1.932	1.984
2	1.041	1.222	1.286	1.341	1.402	1.493	1.652	1.656	1.697	1.743	1.822	1.902
3	1.016	1.264	1.334	1.382	1.466	1.525	1.622	1.621	1.641	1.675	1.749	1.849
4	990	1.314	1.381	1.422	1.482	1.559	1.611	1.610	1.618	1.644	1.714	1.823
5	972	1.353	1.432	1.456	1.510	1.578	1.569	1.563	1.542	1.557	1.625	1.760
6	941	1.380	1.421	1.495	1.580	1.623	1.602	1.604	1.595	1.613	1.675	1.796
7	911	1.407	1.453	1.531	1.594	1.671	1.652	1.672	1.681	1.704	1.756	1.857
8	880	1.432	1.482	1.562	1.624	1.719	1.716	1.758	1.789	1.819	1.863	1.934
9	849	1.454	1.504	1.576	1.673	1.768	1.786	1.851	1.907	1.948	1.980	2.022
10	824	1.464	1.535	1.611	1.686	1.815	1.868	1.972	2.044	2.099	2.127	2.131
11	792	1.475	1.551	1.623	1.733	1.857	1.954	2.113	2.205	2.279	2.294	2.258
12	775	1.462	1.551	1.647	1.763	1.885	2.014	2.191	2.303	2.385	2.400	2.335
13	772	1.428	1.522	1.663	1.786	1.889	2.029	2.138	2.296	2.369	2.379	2.324
14	784	1.362	1.477	1.625	1.761	1.874	2.013	2.091	2.222	2.280	2.290	2.255
15	793	1.316	1.427	1.592	1.745	1.864	2.000	2.061	2.152	2.198	2.189	2.199
16	805	1.251	1.373	1.506	1.687	1.838	1.982	2.021	2.082	2.107	2.102	2.134
17	820	1.211	1.330	1.477	1.614	1.803	1.951	1.989	2.031	2.055	2.089	2.111
18	834	1.179	1.320	1.430	1.568	1.747	1.904	2.007	2.030	2.069	2.151	2.168
19	849	1.182	1.282	1.427	1.552	1.680	1.846	1.991	2.069	2.144	2.234	2.268
20	867	1.165	1.294	1.384	1.503	1.613	1.786	1.946	2.080	2.189	2.310	2.358
21	879	1.157	1.252	1.357	1.464	1.537	1.716	1.878	2.070	2.200	2.358	2.441
22	891	1.135	1.207	1.324	1.392	1.478	1.658	1.844	2.060	2.198	2.338	2.498
23	904	1.113	1.158	1.263	1.325	1.440	1.615	1.823	2.023	2.204	2.333	2.511
24	911	1.084	1.130	1.180	1.303	1.418	1.582	1.803	1.970	2.171	2.340	2.495
25	920	1.060	1.134	1.188	1.283	1.390	1.549	1.757	1.919	2.143	2.354	2.481
26	924	1.042	1.089	1.163	1.247	1.375	1.515	1.713	1.869	2.118	2.353	2.467

Mujeres												
Edad	1993	2005	2006	2007	2008	2009	2010	2011	2012	2013	2014	2015
0	898	1.107	1.143	1.227	1.285	1.393	1.687	1.740	1.821	1.915	1.975	2.019
1	917	1.144	1.198	1.253	1.310	1.408	1.611	1.666	1.716	1.809	1.866	1.913
2	928	1.171	1.228	1.266	1.339	1.427	1.559	1.604	1.665	1.717	1.775	1.833
3	935	1.203	1.252	1.311	1.373	1.453	1.527	1.568	1.616	1.656	1.714	1.782
4	933	1.237	1.290	1.348	1.406	1.480	1.516	1.554	1.598	1.626	1.683	1.756
5	945	1.255	1.326	1.393	1.427	1.504	1.471	1.531	1.542	1.553	1.610	1.697
6	928	1.290	1.341	1.404	1.473	1.549	1.509	1.539	1.581	1.593	1.647	1.733
7	906	1.313	1.364	1.437	1.520	1.601	1.565	1.601	1.624	1.662	1.715	1.792
8	881	1.345	1.400	1.486	1.567	1.649	1.636	1.684	1.708	1.753	1.802	1.870
9	849	1.379	1.436	1.502	1.613	1.698	1.715	1.775	1.809	1.858	1.903	1.958
10	821	1.394	1.466	1.562	1.661	1.758	1.806	1.883	1.923	1.981	2.023	2.065
11	784	1.415	1.489	1.600	1.705	1.811	1.905	1.998	2.086	2.124	2.166	2.197
12	761	1.424	1.514	1.594	1.732	1.848	1.977	2.075	2.177	2.220	2.257	2.276
13	760	1.401	1.513	1.612	1.733	1.863	2.000	2.094	2.172	2.227	2.257	2.267
14	774	1.357	1.461	1.616	1.715	1.853	1.988	2.067	2.130	2.181	2.204	2.204
15	790	1.312	1.427	1.558	1.707	1.843	1.985	2.041	2.104	2.146	2.162	2.157
16	803	1.271	1.379	1.519	1.674	1.829	1.974	2.007	2.067	2.103	2.107	2.096
17	816	1.233	1.358	1.494	1.643	1.799	1.950	2.005	2.045	2.084	2.093	2.087
18	824	1.219	1.331	1.462	1.602	1.753	1.910	2.002	2.068	2.111	2.147	2.164
19	831	1.194	1.304	1.440	1.553	1.692	1.858	1.998	2.088	2.165	2.240	2.289
20	840	1.191	1.306	1.403	1.510	1.635	1.804	1.945	2.098	2.206	2.321	2.403
21	844	1.175	1.256	1.350	1.456	1.568	1.743	1.913	2.069	2.241	2.394	2.513
22	853	1.156	1.236	1.339	1.414	1.513	1.690	1.881	2.070	2.261	2.446	2.591
23	868	1.158	1.196	1.304	1.391	1.480	1.657	1.850	2.047	2.255	2.456	2.615
24	879	1.160	1.214	1.274	1.377	1.462	1.633	1.816	2.033	2.231	2.435	2.599
25	891	1.142	1.192	1.257	1.365	1.448	1.609	1.781	1.999	2.209	2.419	2.587
26	904	1.146	1.186	1.269	1.355	1.431	1.586	1.773	1.966	2.186	2.403	2.575

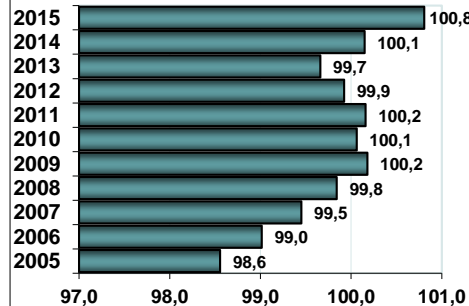
Índice de Masculinidad

Grupo de Edad	1993	2005	2006	2007	2008	2009	2010	2011	2012	2013	2014	2015
Total	105,1	94,5	95,0	95,3	95,5	95,7	95,9	94,7	94,1	93,1	92,1	91,7
0-4	112,8	104,0	104,2	104,4	104,7	104,5	105,7	103,6	102,8	102,1	103,1	103,7
5-9	101,0	106,7	106,2	105,5	105,0	104,5	105,4	103,9	103,0	102,6	102,6	103,5
10-14	101,2	102,9	102,6	102,3	102,1	102,0	102,1	103,8	105,5	106,3	105,3	102,7
15-19	100,9	98,6	99,0	99,5	99,8	100,2	100,1	100,2	99,9	99,7	100,1	100,8
20-24	103,9	96,8	97,3	97,6	97,7	97,8	98,0	98,8	98,9	97,9	96,9	96,7
25-29	102,5	89,4	91,3	93,0	94,3	95,4	95,4	95,9	94,9	96,0	95,8	95,1
30-34	105,2	85,5	87,9	90,1	92,0	93,8	95,2	94,3	92,3	90,8	90,5	90,8
35-39	108,6	88,9	89,9	91,0	92,0	93,0	93,9	91,4	91,6	91,2	90,6	89,1
40-44	107,9	92,1	92,3	92,1	92,0	91,7	92,0	91,2	91,1	90,1	88,9	88,9
45-49	106,9	91,1	91,4	91,4	91,3	91,2	90,2	88,4	88,7	88,8	87,6	86,5
50-54	104,0	84,6	86,1	87,1	88,2	89,0	90,0	89,5	88,7	86,3	84,3	84,0
55-59	98,2	89,2	88,7	88,2	87,8	87,3	86,9	86,9	85,7	81,3	78,7	79,9
60-64	105,3	90,1	89,4	88,3	87,5	86,7	83,7	79,3	78,6	74,7	70,8	72,0
65-69	113,6	86,9	86,7	86,3	85,3	84,8	84,3	82,5	78,5	73,1	66,2	63,5
70-74	115,3	80,3	81,1	81,9	81,8	82,0	82,6	73,0	66,8	60,8	54,9	50,8
75-79	136,8	83,4	81,0	78,9	77,2	75,8	70,1	49,6	44,8	42,6	41,5	45,2
80 y más	123,5	65,5	66,3	66,5	66,0	63,1	53,0	41,1	33,0	26,6	20,0	16,6

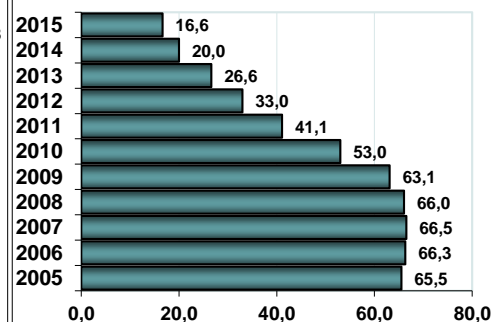
Índice de Masculinidad de 0 a 4 años



Índice de Masculinidad de 15 a 19 años



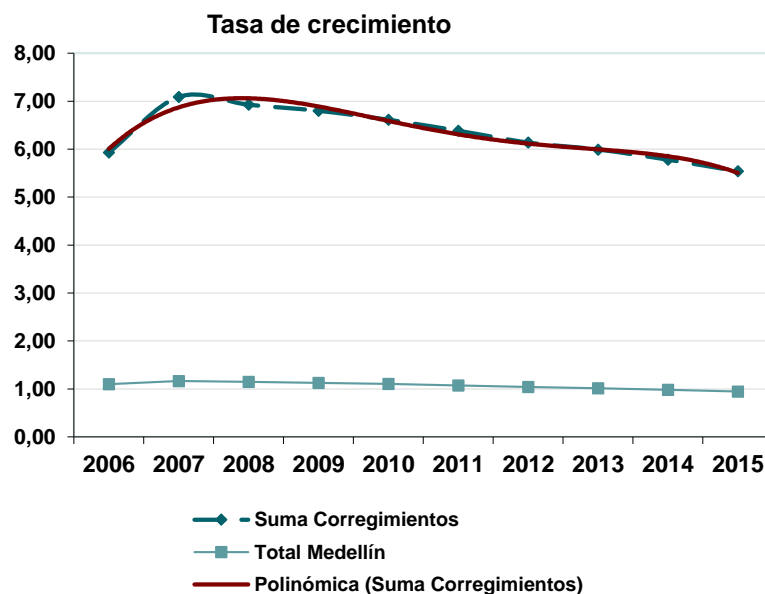
Índice de Masculinidad



Índice de masculinidad: También llamado razón de sexo es un índice demográfico que expresa la razón de hombres frente a mujeres en un determinado territorio, expresada en tanto por ciento. Se calcula usando la fórmula: (hombres / mujeres) * 100.

Tasa de crecimiento poblacional

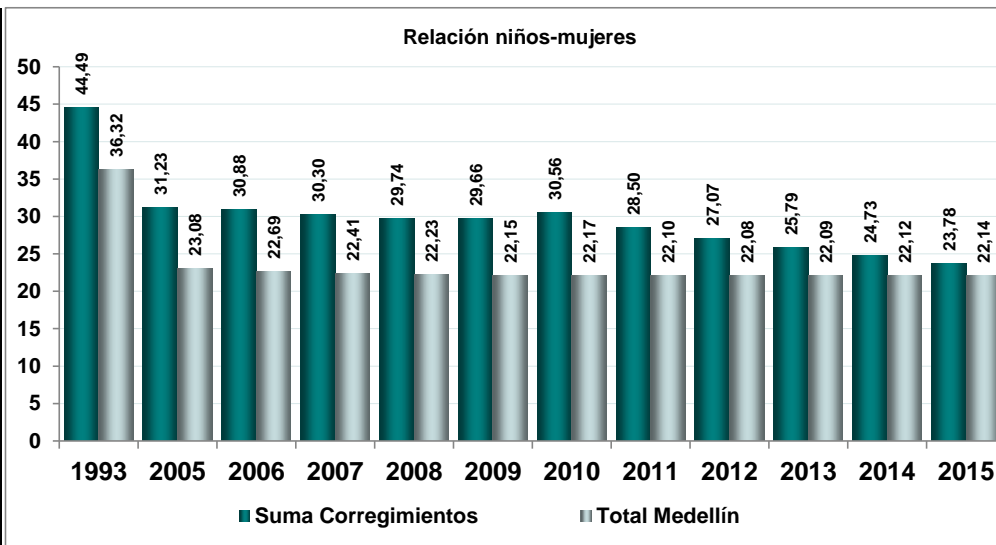
Año	Suma Corregimientos		Total Medellín	
	Población	Crecimiento	Población	Crecimiento
1993	81.588		1.793.491	
2005	132.443	4,04	2.214.494	1,76
2006	140.533	5,93	2.239.003	1,10
2007	150.855	7,09	2.265.244	1,17
2008	161.673	6,93	2.291.378	1,15
2009	173.047	6,80	2.317.336	1,13
2010	184.876	6,61	2.343.049	1,10
2011	197.060	6,38	2.368.282	1,07
2012	209.531	6,14	2.393.011	1,04
2013	222.468	5,99	2.417.325	1,01
2014	235.705	5,78	2.441.123	0,98
2015	249.126	5,54	2.464.322	0,95



Tasa de crecimiento poblacional: Es el aumento de la población de un determinado territorio (para un determinado país, territorio o área geográfica) durante un período determinado, normalmente, un año- Se calcula usando la fórmula: $\text{Logaritmo Natural} (\text{Período final}/\text{Período Inicial}) \times 100$

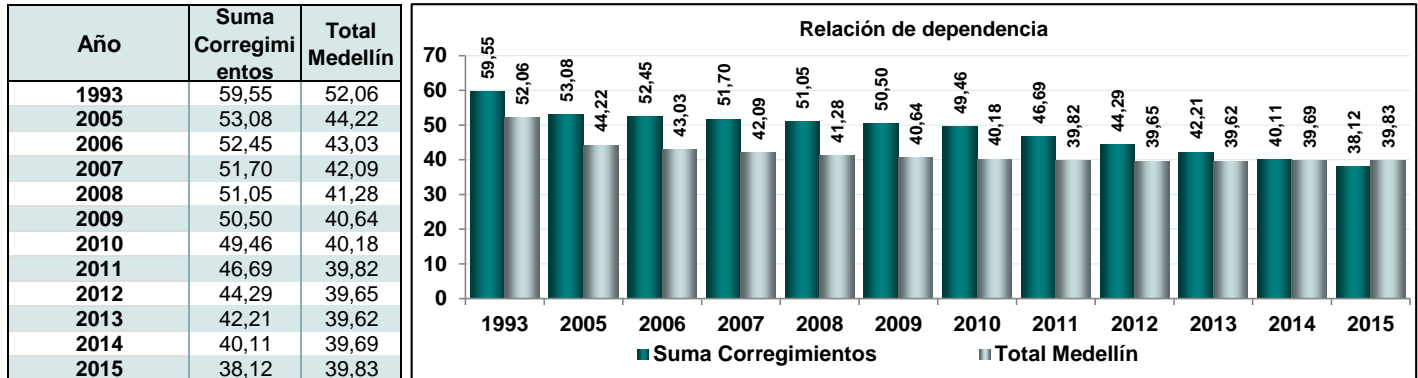
Relación niño(a)/ mujer en el Suma Corregimientos

Año	Suma Corregimientos	Total Medellín
1993	44,49	36,32
2005	31,23	23,08
2006	30,88	22,69
2007	30,30	22,41
2008	29,74	22,23
2009	29,66	22,15
2010	30,56	22,17
2011	28,50	22,10
2012	27,07	22,08
2013	25,79	22,09
2014	24,73	22,12
2015	23,78	22,14



Relación niño(a)/ mujer: Representa el número de niños menores de 5 años por cada 100 mujeres en edad fértil. (De 15 a 49 años)

Relación de dependencia demográfica en la Suma Corregimientos



Relación de dependencia demográfica: Medida que muestra el número de dependientes (de 0-14 años y mayores de 65) por cada 100 personas de la población total (de 15-64 años)

Proporción grandes grupos de edad

Grandes grupos de edad	Suma Corregimientos											
	1993	2005	2006	2007	2008	2009	2010	2011	2012	2013	2014	2015
0-14 años	32,75	30,01	29,68	29,23	28,82	28,58	28,14	27,28	26,44	25,55	24,73	23,96
15-64 años	62,68	65,33	65,59	65,92	66,20	66,45	66,91	68,17	69,31	70,32	71,37	72,40
65 años y más	4,57	4,66	4,72	4,85	4,97	4,97	4,95	4,55	4,25	4,13	3,90	3,64
Total	100,00	100,00	100,00	100,00	100,00	100,00	100,00	100,00	100,00	100,00	100,00	100,00

Grandes grupos de edad	Total Medellín											
	1993	2005	2006	2007	2008	2009	2010	2011	2012	2013	2014	2015
0-14 años	28,03	22,32	21,80	21,28	20,77	20,30	19,86	19,47	19,12	18,82	18,54	18,29
15-64 años	65,76	69,34	69,92	70,38	70,78	71,11	71,33	71,52	71,61	71,62	71,59	71,51
65 años y más	6,21	8,34	8,28	8,35	8,45	8,59	8,80	9,01	9,27	9,56	9,87	10,20
Total	100,00	100,00	100,00	100,00	100,00	100,00	100,00	100,00	100,00	100,00	100,00	100,00

